

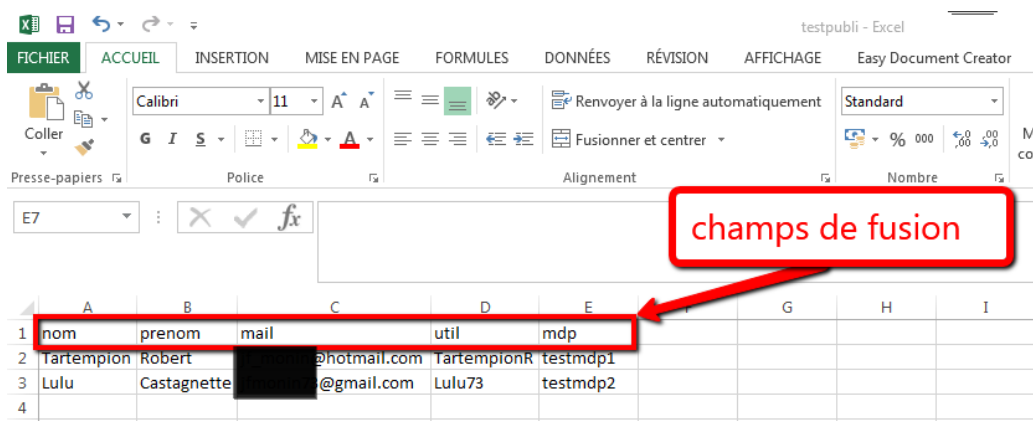


PREPARATION DU TABLEAU MAILS PARENTS

Créer un tableau (avec Excel ou un autre tableur) qui contiendra les champs de fusion et les informations à publiposter. Enregistrer ce fichier au format .csv (avec séparateur point-virgule).

Ce tableau peut être préparé à partir d'une extraction de Onde (ONDE/ Liste et documents/ Extractions/ Élèves de l'école ou responsables). **Cocher responsables / Faire un tableau par classe.**

Garder uniquement les colonnes contenant le mail ainsi que les informations que vous souhaitez faire apparaître dans vos messages (champs de fusion). **Les titres des colonnes doivent être en minuscules, sans espace et sans caractères spéciaux (accents...)**

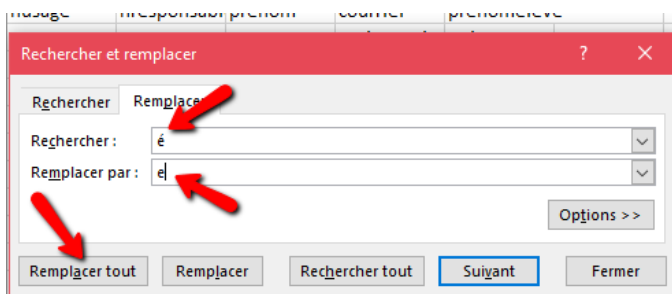


SUPPRIMER LES CARACTERES SPECIAUX

Dans les cellules du tableau on ne doit trouver aucun caractère spécial. Pour les supprimer :

Appuyer simultanément sur les touches **ctrl A** pour sélectionner tout le tableau.

Puis, simultanément sur les touches **ctrl F** pour transformer les caractères spéciaux. Choisir l'onglet « Remplacer »



A faire, au minimum et successivement

Rechercher é, è, ë, ê → Remplacer par e

Rechercher ï, î → Remplacer par i

Rechercher ç → Remplacer par c

SUPPRIMER LES MAILS EN DOUBLE

✘ Sélectionner l'onglet DONNEES de la barre d'outils

✘ Sélectionner toute la feuille (**ctrl A**)

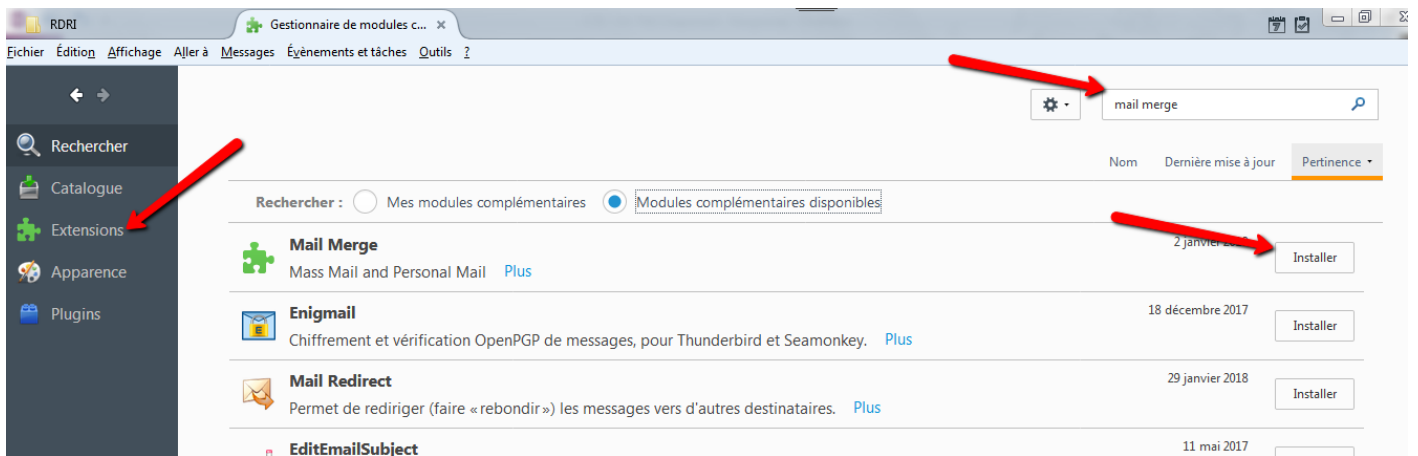
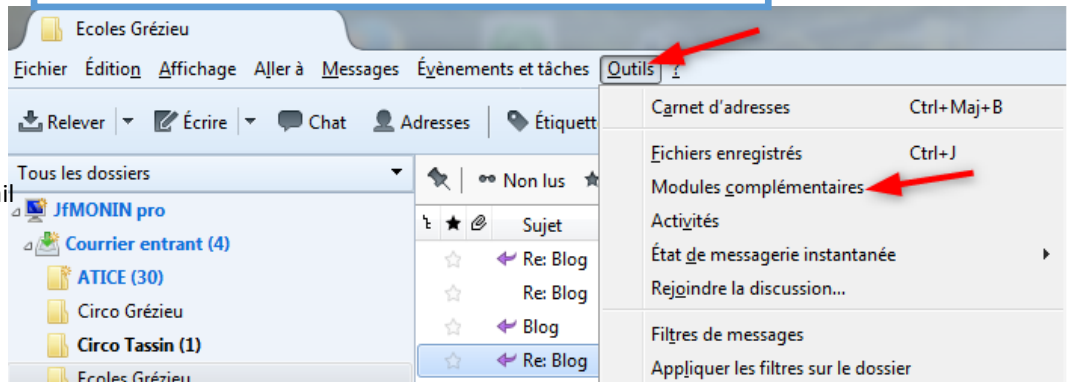
✘ Cliquer sur « Supprimer les doublons »

✘ Sélectionner uniquement la lettre de la colonne des mails

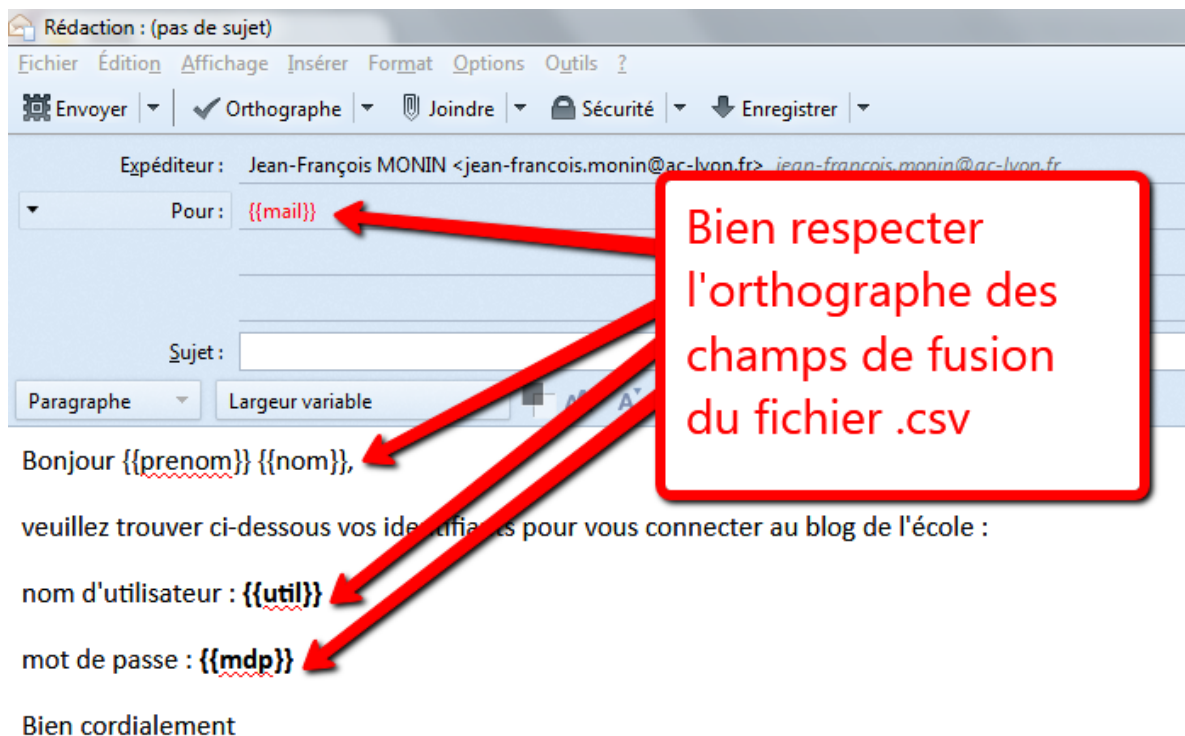
✘ Cliquer sur OK

PREPARATION DE THUNDERBIRD

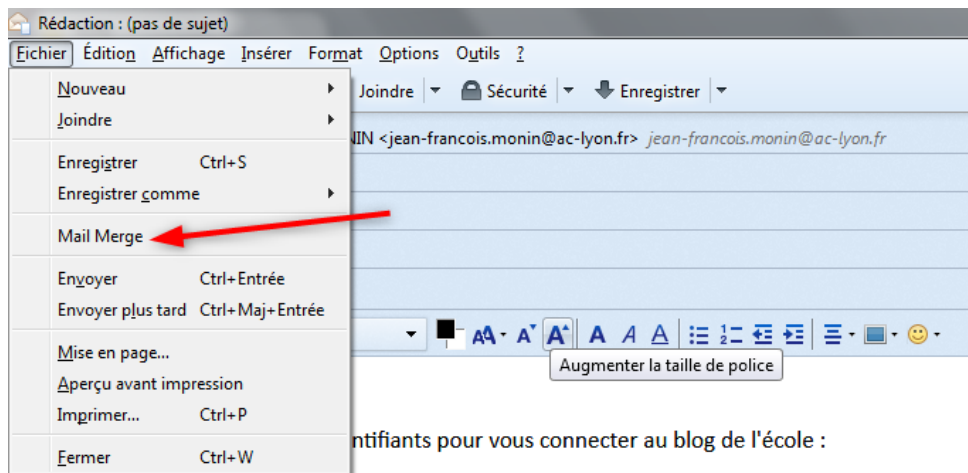
Installer l'extension « Mail Merge » dans Thunderbird.



Créer ensuite un modèle de mail dans Thunderbird (Ecrire). Enregistrer ce mail comme « modèle » si on veut le conserver.



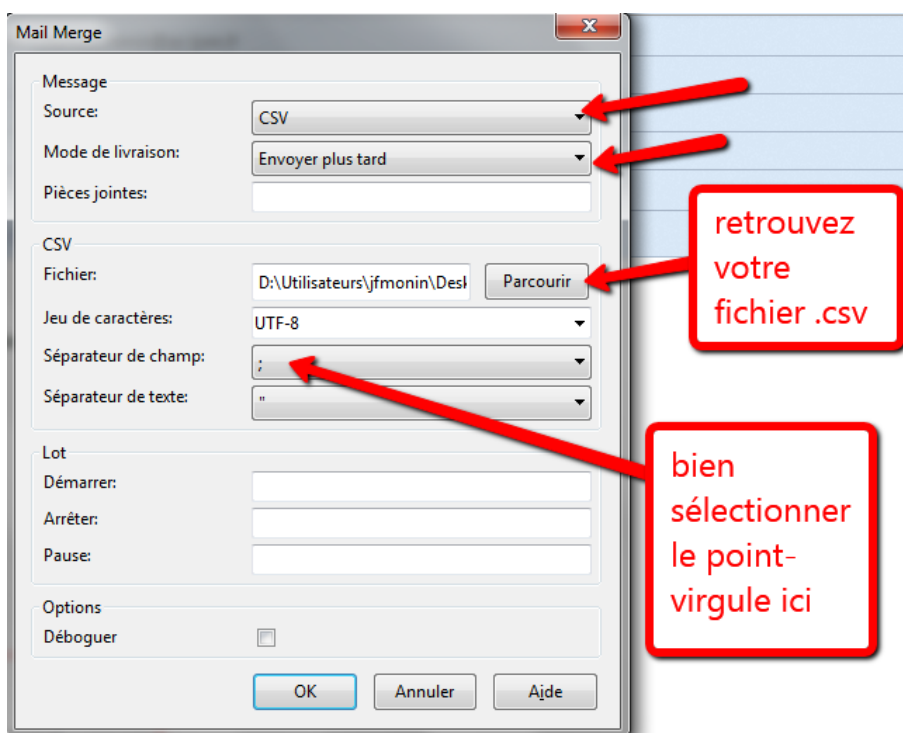
Une fois le mail prêt, lancer l'extension Mail Merge dans le menu fichier.



nom d'utilisateur : **{{util}}**

mot de passe : **{{mdp}}**

Bien cordialement



Après avoir cliqué sur OK, les mails sont générés. Cliquer sur « envoyer les messages en attente » pour faire partir les mails.

